

*Aus Ostfriesland, für Ostfriesland!*

# Best Ferienhaus!

Unser Vorteilspaket für alle Ferienhausbesitzer



Jetzt Vorteile sichern!



Wir sind hier zuhause. | Seit 1754. | Verlässlich. | Nah. | Persönlich. | Ostfriesisch!

Unser Best Ferienhaus Vorteilspaket

Wohngebäude  Hausrat  Glas  Haus- und Grundbesitzerhaftpflicht möglich

Sie finden uns auch auf



**CF DIE OSTFRIESISCHE**  
LANDSCHAFTLICHE BRANDKASSE  
Die Versicherung der Ostfriesen

Was man liebt,  
das schützt man!



Thomas Weiss  
Vorstandsvorsitzender



Gerrit Wilken  
Mitglied des Vorstandes

Moin aus Aurich,

wir freuen uns, dass Sie sich für unser Best Ferienhaus Vorteilspaket interessieren – Sie erhalten ein speziell auf Ihre Bedürfnisse zugeschnittenes Versicherungspaket mit den besten Leistungen unseres Hauses.

Als Versicherer in Ostfriesland ist es uns seit Generationen wichtig, Ihnen als kompetenter Partner in allen Versicherungsfragen zur Seite zu stehen und Ihnen im Schadensfall schnell und zuverlässig zu helfen. Unseren Auftrag, Sie optimal zu schützen, nehmen wir sehr ernst und erst wenn bei Ihnen alles in bester Ordnung ist, dann sind auch wir zufrieden.

Mit unseren über 40 Geschäftsstellen in Ostfriesland und den ostfriesischen Sparkassen haben Sie alle Entscheider in Ihrer Nähe und immer einen festen Ansprechpartner vor Ort – eben „aus Ostfriesland, für Ostfriesland!“

Ihre  
Ostfriesische  
Landschaftliche Brandkasse

*... aus Ostfriesland  
für Ostfriesland!*

**Ostfriesische Landschaftliche Brandkasse.** Auf den Unterschied kommt es an:  
Wir wissen, was es heißt, wenn es an der Küste stürmt, wenn ein Feuer das Haus zerstört, wenn einem das Regenwasser schon in die Gummistiefel läuft und es gerade dann darauf ankommt, einen Ansprechpartner vor Ort zu haben, mit dem man reden kann und der hilft! Wir sind hier zuhause, seit Generationen! Seit 1754. Verlässlich. Nah. Persönlich. Ostfriesisch!



>> Das sind wir. Die Versicherung der Ostfriesen!  
Wir sind hier zu Hause.



## Ostfriesische

**Aus Ostfriesland, für Ostfriesland!**

Wir sind als selbstständiger öffentlich-rechtlicher Regionalversicherer Ostfriesland und seinen Menschen verpflichtet. Wir leben dies unter der Philosophie „aus Ostfriesland, für Ostfriesland!“.



## Landschaftliche

**Unsere Mutter, die Landschaft.**

Die Ostfriesische Landschaft – die Nachfolgerin der ostfriesischen Landstände, also die gewählte Vertretung der Ostfriesen – hat uns 1754 gegründet. Wir sind die „Versicherung der Ostfriesen!“.



## Brandkasse

**Früher „Brandkasse“  
heute Versicherer von A bis Z**

Wir begleiten Sie durch's Leben! Einst „nur“ Feuerversicherer, schützen wir heute alle Lebensbereiche und Lebensphasen ... auch dank unserer starken Kooperationspartner.





Katastrophen | Schulausfall | Unwetter



## Vorsorge

**Wir bieten weit mehr als nur Versicherungsschutz!**

Wir unterstützen zum Beispiel die ostfriesischen Feuerwehren und die Verkehrswachten. Bundesweit bekannt sind inzwischen unsere Rauchmelder-Initiative mit den ostfriesischen Feuerwehren sowie die Warn-App „KATWARN“, zusammen mit den drei ostfriesischen Landkreisen und der Stadt Emden.

## Versicherung

**Die Versicherung der Ostfriesen!**

Profitieren Sie von unserem Erfahrungsschatz als Marktführer im Bereich der Gebäudeversicherung in Ostfriesland. Mit unserem Vorsorgecheck prüfen wir, ob Sie in Ihrer jetzigen Lebensphase ausreichend abgesichert sind – denn wir sind erst zufrieden, wenn bei Ihnen alles in bester Ordnung ist.

## Gemeinwohl

**Mehrwert für Ostfriesland!**

In unserer Satzung ist die Gemeinnützigkeit festgelegt und diese „leben“ wir für Ostfriesland. Gemeinsam mit unserer Mutter, der Ostfriesischen Landschaft, setzen wir uns für unsere Heimatregion ein und unterstützen Kultur, Sport, Bildung, Wissenschaft und Forschung.





## Im Schadensfall

sind wir Helfer in der Not

Wir ergreifen gemeinsam mit Ihnen notwendige Sofortmaßnahmen. Aber nicht nur das: Wir begleiten auch den Wiederaufbau und unterstützen Sie in allen Fragen rund um die Themen Schadenbeseitigung, schneller Handwerkereinsatz, erforderliche Genehmigungen oder vorübergehende Unterbringung.

*... aus Ostfriesland  
für Ostfriesland!*

## Alle Entscheider

befinden sich in Ostfriesland

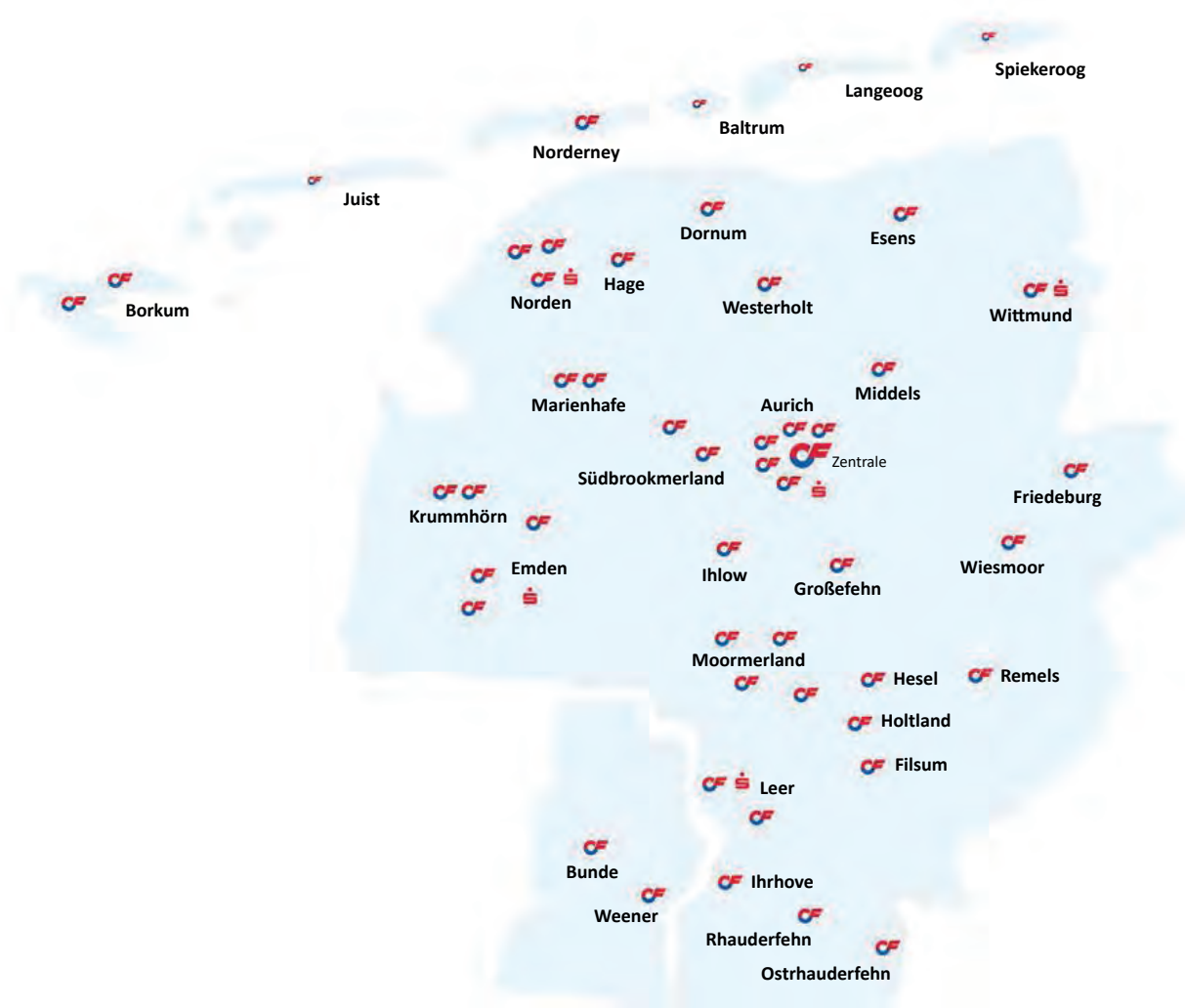
Wichtige Angelegenheiten persönlich besprechen können ... wichtig! Wir sind hier zu Hause, bedeutet: Alle Ansprechpartner und Entscheider, die Sie im Fall der Fälle brauchen, sind immer in Ihrer Nähe. Rund 250 Mitarbeiter im Innen- und Außendienst sind für Sie da ... un wenn Ji ok Platt proten: Um so beteter!






## Unsere Experten sind sofort vor Ort

Schadenregulierung und Schadenbegleitung

Im Schadensfall sind wir vor Ort. Unsere Experten kümmern sich um die Schadenregulierung und leiten mit Ihnen gemeinsam alles in die Wege, damit eine unverzügliche Schadenabwicklung und Zahlung erfolgen kann.



-  Standort Geschäftsstelle
-  Betreuung durch eine Geschäftsstelle vom Festland aus
-  Sparkassen-Hauptstellen

**Vorsorge. Versicherung. Gemeinwohl.** Wir unterstützen unter anderem die Feuerwehren und die Verkehrswachten in Ostfriesland. Die Rauchmelderinitiative, die Finanzierung von Unterrichtsmaterialien für die Verkehrserziehung in Kindergärten und Schulen, die bunten Spannbänder zum Schulanfang, sind nur einige Beispiele ... daneben sponsern wir namhafte Veranstaltungen und Sportturniere. Außerdem unterstützen wir alljährlich das ostfriesische Vereinswesen mit unserem großen Puzzle-Gewinnspiel!

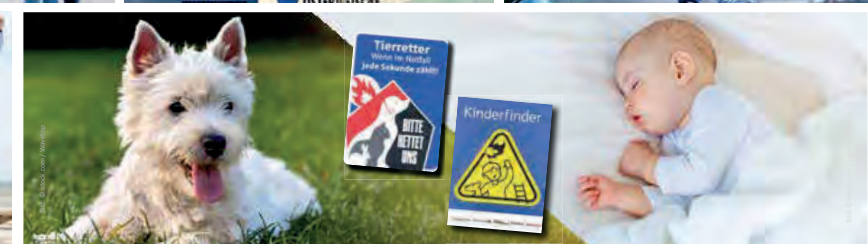
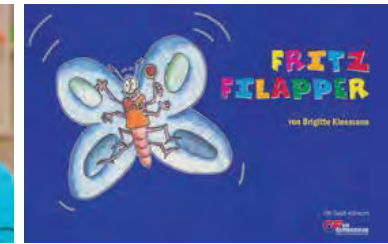


>> **Vorsorge, Versicherung, Gemeinwohl!**  
Wir sind hier zu Hause.

*... aus Ostfriesland  
für Ostfriesland!*



Katastrophen | Schulausfall | Unwetter



>> „Aus Ostfriesland, für Ostfriesland!“  
Wir sind hier zu Hause.





„UND JETZT ZU IHREM  
BEST FERIEHAUS VORTEILSPAKET“

Ihr Best Ferienhaus Vorteilspaket: Viel Versicherungsschutz mit den allerbesten Leistungen für Sie als Ferienhausbesitzer zum bestmöglichen Preis. Ein Paket, ein Vertrag, ein Ansprechpartner, bedeutet: Für Sie weniger Aufwand. Für uns weniger Aufwand. Und die Kostenvorteile geben wir an Sie weiter.

### WOHNGEBÄUDE

---

### HAUSRAT

---

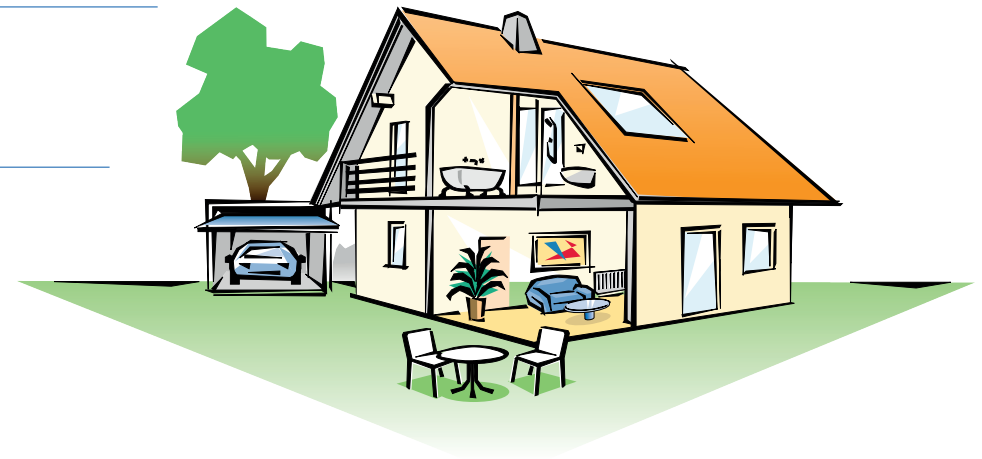
### GLAS

---

### HAUS- UND GRUNDBESITZERHAFTPFLICHT

---

kann bei Bedarf hinzugefügt werden



# Ihre Wohngebäudeversicherung

Sie ist für jeden Hauseigentümer und Vermieter unverzichtbar. Sie bietet den Rundum-Schutz gegen Feuer, Leitungswasser sowie Sturm und Hagel. Mit Ihrem Best Ferienhaus Vorteilspaket sind Sie außerdem gegen die Folgen von Starkregen abgesichert. Sie können sich aber auch für den erweiterten Schutzzumfang, die sogenannte Elementarschadenabsicherung, entscheiden.



## Feuer

Ihr Ferienhaus wird durch ein Feuer stark beschädigt und ist unbewohnbar. Wir zahlen, begleiten den Wiederaufbau und unterstützen Sie in allen Fragen rund um die Themen Schadensbeseitigung, schneller Handwerkereinsatz und erforderliche Genehmigungen.



## Leitungswasser

Ein Rohrbruch oder ein geplatzter Schlauch der Heizungsanlage – das Gebäude steht unter Wasser – der Estrich und die Wände saugen sich voll ... wir zahlen die Kosten für die Trocknung und Wiederherstellung.



## Sturm / Hagel

Bei uns in Ostfriesland stürmt es bekanntlich oft und heftig. Gut wenn man dagegen abgesichert ist – mit Ihrem Best Ferienhaus sind Sie es!

## Überspannungsschäden durch Blitz

Überspannungs-, Überstrom- oder Kurzschlusschäden an elektrischen Einrichtungen und Geräten, zum Beispiel Heizungsanlagen oder an der Haustechnik, sind versichert.



## Sachverständigenkosten

Ab einer voraussichtlichen Schadenshöhe von 50.000 EUR übernehmen wir die Kosten des Sachverständigenverfahrens.



## Mehrkosten für Umbauten

Mitversichert sind nach einem Brandschaden auch die Mehrkosten für die alters- und behindertengerechte Wiederherstellung oder Wiederbeschaffung. Voraussetzung ist, dass Sie das Ferienhaus selbst bewohnen.



## Umgestürzte / abgeknickte Bäume

... durch Sturm oder Blitz! Ihr Best Ferienhaus deckt auch diese Kosten ab und zahlt die Entfernung und die Wiederaufforstung mit Jungbäumen.



# Ihre Wohngebäudeversicherung



## Zaun- und Sichtschutzelemente

Zaun- und sonstige massive Sichtschutzelemente auf dem Versicherungsgrundstück sowie massive Terrassenumrandungen sind versichert.



## Außen angebrachte Sachen

Wir zahlen auch bei Diebstahl von außen am Gebäude fest angebrachten Sachen, zum Beispiel Briefkästen, Gegensprechanlagen, Lampen oder Satellitenschüsseln.



## Gebäudebeschädigung

Wir übernehmen die Kosten für die Beseitigung von mut- und böswillig besprayten Außenfassaden sowie die Kosten für Gebäudebeschädigungen nach einem Einbruch.



## Anbauküchen

Sie haben Ihrem Mieter eine Anbauküche zur Verfügung gestellt und diese ist nun zu Schaden gekommen? Kein Problem. Wir zahlen!

## Ableitungsrohre

Ableitungsrohre der Wasserversorgung auf Ihrem Grundstück, außerhalb des Gebäudes, können gegen Frost- und sonstige Bruchschäden versichert werden. Hierfür ist eine gesonderte Vereinbarung notwendig.



## Rohrverstopfung

Fette, Seifenlauge, Küchenreste vom Abwasch, Haare ... es gibt viele Ursachen, die mit der Zeit zu einer Rohrverstopfung führen. Ihr Best Ferienhaus zahlt.



## Schädlingsbefall

Marder, Ratten, Mäuse, Bienen, Wespen oder Hornissen ... nicht schön, wenn sie sich am Gebäude ansiedeln. Wir helfen und zahlen die Kosten für die Beseitigung und den eventuell entstandenen Schaden.



## Starkregen

Die Starkregendeckung ist in Ihrem Best Ferienhaus enthalten. Sie können sich aber auch für den erweiterten Schutzzumfang, die sogenannte Elementarschadenabsicherung, entscheiden. Mehr Informationen auf den Seiten 37 und 38.



# Ihre Hausratversicherung

Das Hab und Gut ist einem lieb. Wir versichern Ihren gesamten Hausrat – auch im Ferienhaus – gegen „Pech und Malheur“ – inklusive Fahrraddiebstahl (auch E-Bikes) in voller Höhe. Außerdem sind Sie mit dem Best Ferienhaus Vorteilspaket bei Überschwemmung und Rückstau durch Starkregen abgesichert.



## Feuer

Ein Kurzschluss, eine umgestürzte Kerze ... Sollte es in Ihrem Ferienhaus zu einem Feuer kommen, ersetzen wir Ihnen den entstandenen Schaden.



## Leitungswasser

Ein Waschmaschinenschlauch platzt oder ein Rohr ist undicht. Schnell läuft das Ferienhaus voll – wir zahlen!



## Sturm / Hagel

Bei uns an der Küste stürmt es nicht selten und dann auch ordentlich. Ein Ast schlägt bei Sturm durch die Terrassen- / Balkontür oder das Dachfenster und beschädigt Ihr Sofa. Sie sind abgesichert.

## Blitzüberspannung

Draußen gewittert es und plötzlich ist der WLAN-Router defekt und das Bild weg. Ein Blitzüberspannungsschaden. Mit Ihrem Best Ferienhaus sind Sie abgesichert!



## Einbruch

Wenn Einbrecher sich Zugang zu Ihrem Ferienhaus verschaffen und Sachen entwenden oder beschädigen, zahlt Ihr Best Ferienhaus.



## Kleintiere

Kleintiere, wie zum Beispiel Katzen, Hunde, Zwergkaninchen und Hamster, sind gegen eine der vorher genannten Gefahren / Risiken versichert.



## Fahrräder / E-Bikes

Trotz ordentlichem Schloss und Anketten ist das Fahrrad weg. Melden Sie den Diebstahl der Polizei – wir bezahlen Ihr Fahrrad und natürlich auch Ihr E-Bike.



# Ihre Hausratversicherung



## Hausrat im Ferienhaus

Wir versichern auch den Diebstahl Ihres Hausrates, den Sie aus Ihrem Wohnhaus oder Ihrer Wohnung vorübergehend mit in Ihr Ferienhaus nehmen.



## Gartenmöbel

Ein Dieb entwendet Ihre Möbel aus dem Garten oder von Ihrer Terrasse – wir zahlen.



## Rasenmäroboter

Sie besitzen einen Rasenmäroboter und er ist Ihnen vom Grundstück gestohlen worden? Wir zahlen.



## Diebstahl von Sportgeräten

In Ihrem Best Ferienhaus ist auch der Diebstahl von Sportgeräten – Kanus, Ruder-, falt- und Schlauchboote, Surfgeräte und Flugdrachen, inklusive deren Motoren – abgesichert.

## Bruchschäden an Armaturen

Es besteht Versicherungsschutz für Bruchschäden an Wasserhähnen, Geruchsverschlüssen, Wassermessern und Thermostatventilen.



## Schädlingsbefall

Marder, Ratten, Mäuse, Bienen, Wespen oder Hornissen ... nicht schön, wenn sie in Ihrem Ferienhaus Schäden anrichten. Wir helfen und zahlen die Kosten für die Beseitigung und den entstandenen Schaden.



## Gefrier- und Tiefkühlkost

Ihre Vorräte im Tiefkühler sind bei einem öffentlichen Strom- / Netzausfall zwar nicht gerettet, aber versichert.



## Starkregen

Die Starkregendeckung ist in Ihrem Best Ferienhaus enthalten. Sie können sich aber auch für den erweiterten Schutzzumfang, die sogenannte Elementarschadenabsicherung, entscheiden. Mehr Informationen auf den Seiten 37 und 38.



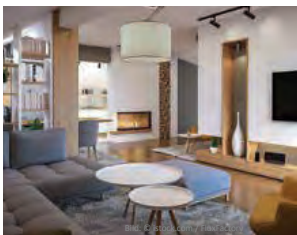
## Ihre Glasversicherung

Eine Glasversicherung lohnt sich. Glasschäden an Fensterscheiben und Türen sowie an Vitrinen, Duschkabinen oder an Cerankochfeldern sind über eine Glasversicherung abgedeckt. In Ihrem Best Ferienhaus ist diese bereits enthalten.



### Gebäudeverglasung

Ihre Glasversicherung im Best Ferienhaus Vorteilspaket deckt unter anderem Schäden an Fenstern, Türen, Balkonen, Terrassen, Wänden, Wintergärten, Veranden, Loggien, Wetterschutzvorbauten, Dächern, Brüstungen, Sonnenkollektoren, Glasbausteinen und Profilbaugläsern ab.



### Mobiliarverglasung

Außerdem Schäden an Glasscheiben von Bildern, Schränken, Vitrinen, Stand-, Wand- oder Schrankspiegeln, Glasplatten, Glasscheiben oder Sichtfenstern von Öfen, Elektro- oder Gasherden.



### Cerankochfeld

Die Pfanne fällt Ihnen aus der Hand – direkt aufs Kochfeld. Keine Panik! Wir ersetzen es Ihnen.

## Ihre Haus- und Grundbesitzerhaftpflichtversicherung

Als Eigentümer eines Hauses oder eines unbebauten Grundstücks tragen Sie Verantwortung. Ein schlecht geräumter Fußweg im Winter, herabfallende Dachziegel, eine mangelhafte Kellerbeleuchtung oder ein loser Pflasterstein ... und schon ist es passiert ... jemand stürzt und Sie müssen für den Krankenhausaufenthalt, Schmerzensgeld oder den Verdienstaufschlag aufkommen.

### Herabfallende Dachziegel

Durch einen Sturm lösen sich beispielsweise Dachziegel am Ferienhaus und stellen eine Gefahr dar. Sollte jemand zu Schaden kommen, dann sind Sie vor den finanziellen Folgen geschützt.



### Lose / unebene Pflastersteine

Auf Ihrem Grundstück befinden sich lockere oder unebene Pflastersteine. Jemand stolpert. Sie sind abgesichert.



### Winterdienst

Im Winter muss rund um's Gebäude geräumt und gestreut werden – und das sehr früh. Selbst wenn Sie die Pflicht an einen Streudienst abgegeben haben, können Sie als Grundstückbesitzer haftbar gemacht werden. Denn nicht immer läuft alles wie geplant.





„UND JETZT GEHT‘S INS DETAIL ...“



## Leistungen der Wohngebäudeversicherung

➤ Die Wohngebäudeversicherung schützt Sie bei Schäden durch Feuer, Leitungswasser, Sturm und Hagel sowie bei Überschwemmung und Rückstau durch Starkregen. Eine Absicherung gegen weitere Naturgefahren ist zusätzlich möglich.

➤ Eine Selbstbeteiligung in Höhe von 500 Euro können Sie hier integrieren, um den Monatsbeitrag zu senken.

### ... im Detail

Ableitungsröhre außerhalb des Gebäudes	wenn gesondert vereinbart
Anprall oder Absturz von Luftfahrzeugen, ihrer Teile oder ihrer Ladung	✓
Aufräumungs-, Abbruch-, Bewegungs- und Schutzkosten	✓
Bauliche Grundstücksbestandteile	bis 10 %
Bäume / Aufräumungskosten für durch Sturm oder Blitz umgestürzte beziehungsweise abgeknickte Bäume	bis 1 %
Bäume / Wiederaufforstung von Bäumen, die durch Sturm oder Blitz umgestürzt sind	bis 2.500 Euro
Bruch- und Frostschäden an Spülmaschinen- und Waschmaschinenschläuchen	✓
Bruch von Leitungen der Hausstaubsaugeranlage	✓
Bruchschäden (auch frostbedingte) an Zuleitungs- und Heizungsrohren auf dem Versicherungsgrundstück	bis 1 % / max. 2.500 Euro
Bruchschäden (frostbedingte) an Wasserhähnen, Geruchsverschlüssen, Wassermessern und Thermostatventilen innerhalb versicherter Gebäude	✓
Bruchschäden (sonstige) an Armaturen	bis 500 Euro
Daten- und Vermögensschäden durch Hacker (keine Viren)	bis 2.500 Euro
Datenrettungskosten nach einem Versicherungsfall	bis 1.000 Euro
Dekontaminationskosten nach einem Feuerschaden	bis 10 % / SB 15 % der Schadenshöhe
Diebstahl von fest mit dem Gebäude verbundenen Sachen – wie zum Beispiel Briefkästen, Gegensprechanlagen oder Lampen	bis 1.000 Euro*
Diebstahl von Regenrinnen	bis 1.000 Euro
Erste-Hilfe-Paket (Notreparaturen, Gebäudereinigung, Schlüsseldienste)	✓
Fahrzeuganprall / Schäden am Gebäude	bis 10 %
Fahrzeuganprall / Schäden an der Einfriedung des Versicherungsgrundstücks	bis 10 %
Feuer-Rohbauzeit (kostenlos)	max. 24 Monate
Flüssigkeitsaustritt aus Klima-, Wärmepumpen und Solarheizungsanlagen sowie Rohrbruch und Frostschäden an diesen Anlagen	✓
Gärtnerischen Anlagen / Feuerschäden nach Gebäudeschaden oder an Grundstückseinfriedung	bis 3 %
Gasleitungen / Bruch von Gasleitungen	bis 2.000 Euro
Gasverlust infolge eines Bruchschadens	bis 500 Euro
Gebäudebeschädigungen am Gemeinschaftseigentum durch Einbruch und Vandalismus innerhalb des Gebäudes nach einem Einbruch in ein Mehrfamilienhaus	bis 1 %

## Leistungen der Wohngebäudeversicherung

Gebäudebeschädigungen nach Fehlalarm von Brand- und Rauchmeldern	bis 1.500 Euro / SB 150 Euro
Graffiti-schäden	bis 100% / 250 SB plus 250 Euro aus „Erste Hilfe“-Paket*
Grobe Fahrlässigkeit / Kein Einwand wegen grober Fahrlässigkeit (ohne Schuldanteil) – bei Überschreiten der genannten Grenzen entfällt dieser Einschluss	✓*
Hotelkosten	bis 100 Euro pro Tag max. 100 Tage
Implosionsschäden	✓
Mehrkosten für behinderten- oder altersgerechten Wiederaufbau nach Brandschaden	bis 10.000 Euro
Mehrkosten für technologischen Fortschritt	✓
Mehrkosten infolge behördlicher Auflagen	✓
Mehrkosten infolge behördlicher Auflagen für Restwerte	✓
Mehrkosten infolge Preissteigerung	✓
Mehrkosten zur Erfüllung der aktuellen Energieverordnung	✓
Mietausfall (bei Mietkürzung) beziehungsweise Mietwert für eigenen Wohnraum	max. 24 Monate
Mietausfall (gewerblicher Mietausfall)	bis 2 % / 12 Monate
Mietausfallerweiterung (unterbliebene Neuvermietung)	✓
Mietverlust für Wohnraum (bei Ende des Mietverhältnisses)	max. 24 Monate
Nebengebäude auf dem Versicherungsgrundstück (keine Gewächshäuser) als erweiterte Vorsorge bis zur nächsten Neuordnung	bis 5.000 Euro Vers.-Wert
Nutzwärmeschäden	✓
Rohrverstopfung	bis 1 %
Rückreisekosten aus dem Urlaub bei Schäden ab 15.000 Euro	✓
Sachverständigenkosten bei Schäden ab 50.000 Euro	✓
Schäden durch mut- und böswillige Beschädigung (inklusive Graffiti)	bis 100 % / 250 Euro SB
Schadensermittlungskosten bei fehlender Anspruchsgrundlage	✓
Schädlingbefall und die durch den Schädling entstandenen Schäden	bis 1.000 Euro*
Sengschäden	bis 2.500 Euro
Sturmschäden an außen angebrachten Gegenständen und Verglasungen	✓
Überschallknall	bis 1 %
Überspannungsschäden durch Blitz	✓
Verkehrssicherungsmaßnahmen (Kosten)	✓
Verpuffungsschäden	✓
Vorsorge für An-, Um- und Ausbauten	✓
Wasseraustritt aus Aquarien und Wasserbetten	✓

## Leistungen der Wohngebäudeversicherung

Wasseraustritt aus im Gebäude befindlichen Regenwasserleitungen und Zisternenanlagen	✓
Wasseraustritt aus Sprinkler- und Berieselungsanlagen	✓
Wasserverlust bei einem Rohrbruch	bis 1 %
Zaun- und Sichtschutzelemente an Terrassen	bis 10 %
Zisternenanlagen	bis 1 %

✓ = 100 %-ige Absicherung bis zur Höhe der Versicherungssumme Euro = maximale Entschädigung % = x %-ige Absicherung von der Versicherungssumme  
\* = Zielgruppenspezifische Leistung im Best Ferienhaus Vorteilspaket

Den genauen Wortlaut der zuvor aufgeführten Leistungsbeschreibungen entnehmen Sie bitte unseren Bedingungswerken, da ausschließlich diese maßgeblich sind.

## Leistungen der Hausratversicherung

- >> Die Hausratversicherung schützt Sie bei Schäden durch Feuer, Leitungswasser, Sturm, Hagel sowie bei Einbruchdiebstahl, Raub und Vandalismus nach einem Einbruch und bei Überschwemmung und Rückstau durch Starkregen. Eine Absicherung gegen weitere Naturgefahren ist auch hier zusätzlich möglich.
- >> Der Hausrat umfasst Einrichtungsgegenstände, Gebrauchsgegenstände (z. B. Haushaltsgeräte, Kommunikations- und Unterhaltungselektronik), Wertsachen sowie Verbrauchsgüter. Auch hier können Sie eine Selbstbeteiligung in Höhe von 250 Euro einbauen und dadurch Ihren Monatsbeitrag reduzieren.

### ... im Detail

Anprall oder Absturz von Luftfahrzeugen, ihrer Teile oder ihrer Ladung	✓
Aufräumarbeiten nach einem versicherten Schaden**	✓
Aufräumungs-, Bewegungs- und Schutzkosten**	✓
Außenversicherung	max. 3 Monate / bis 10 %
Außenversicherung (ständige) für Sportausrüstungen und für Arbeitsgeräte am Arbeitsplatz	bis 5 %
Außenversicherung während Ausbildung/Studium für eigenen Hausstand der Kinder	bis 15.000 Euro
Bargeld (siehe zusätzlich auch 'Bargeld – Wertsachengrenzen-Erhöhung')	bis 3 % / bis 3.000 Euro
Bewachungskosten**	max. 48 Std.
Bewegungs- und Schutzkosten nach einem versicherten Schaden**	✓
Bruchschäden (frostbedingte) von Wasserhähnen, Geruchsverschlüssen, Wassermessern und Thermostatventilen, wenn diese Eigentum des Versicherungsnehmers (VN) als Mieter sind	✓
Bruchschäden (sonstige) an Armaturen	max. 500 Euro
Daten- und Vermögensschäden durch Hacker (keine Viren)	bis 2.500 Euro
Datenrettungskosten nach einem Versicherungsfall	bis 1.000 Euro
Diebstahl von Hausrat aus dem Kraftfahrzeug (ausgenommen Wertsachen, elektronische und optische Geräte)	bis 1 %
Diebstahl von Hausrat aus dem Krankenzimmer (ausgenommen Wertsachen, elektronische und optische Geräte)	bis 1 %
Diebstahl von Hausrat aus verschlossenen Wohnmobilen, Wohnwagenanhängern, Dachboxen, Kreuzfahrtschiffskabinen während der Urlaubsreise	bis 5.000 Euro
Diebstahl von Kinderwagen	bis 1 %
Diebstahl von Krankenfahrstühlen (einfacher Diebstahl)	✓
Fahrraddiebstahl bis zur Versicherungssumme – auch E-Bikes (wenn Fahrraddiebstahl versichert ist)	✓*
Fahrraddiebstahl ohne Nachtklausel	✓
Gartenmöbel/-geräte (zum Beispiel Rasenmäheroter) – Diebstahl vom eingefriedeten Grundstück	bis 5 %
Gasverlust infolge eines Bruchschadens	bis 500 Euro
Gebäudebeschädigung und Vandalismus nach einem Einbruch	✓
Grobe Fahrlässigkeit / Kein Einwand wegen grober Fahrlässigkeit (ohne Schuldanteil) – bei Überschreiten der genannten Grenzen entfällt dieser Einschluss	✓*

## Leistungen der Hausratversicherung

Hausrat der Kinder / Vorsorgedeckung nach Auszug aus dem Haushalt der Eltern (VN)	pauschal 10.000 Euro für 12 Monate
Hotelkosten, wenn die Wohnung durch einen Versicherungsfall unbewohnbar wird**	max. 100 Tage (bis 3 % pro Tag)
Implosionsschäden	✓
Kleintiere (zum Beispiel Hunde, Katzen und Vögel)	✓
Lebensmittel in Tiefkühlanlagen / Schäden an Lebensmitteln aufgrund eines Stromausfalls	bis 1.000 Euro
Leitungswasserschäden in gemieteten Wohnungen an Bodenbelägen, Tapeten und Innenanstrich	✓
Mehrkosten durch technologischen Fortschritt für bereits vorhandene Technik	✓
Mehrkosten für energetische Modernisierung von Haushaltsgeräten	✓
Mieter / Vom VN als Mieter in das Gebäude eingefügte Gegenstände, sofern er die Gefahr trägt	✓
Motorbetriebene Rasenmäher, Krankenfahrstühle, Go-Karts und Spielfahrzeuge; ferner Motoren für falt- und Schlauchboote	✓
Nutzwärmeschäden	✓
Reisedokumente / Verlust amtlicher Reisedokumente während der Urlaubsreise	✓
Reparaturmaßnahmen / Kosten für provisorische Reparaturen**	✓
Rückreisekosten aus dem Urlaub bei Schäden ab 5.000 EUR	bis 1 %
Sachen in Garagen außerhalb des Versicherungsgrundstücks, jedoch in dessen Nähe; ferner Waschmaschinen und Wäschetrockner in Gemeinschaftsräumen	✓
Schadensabwendungs- und -minderungskosten**	✓
Schädlingsbefall und die durch den Schädling entstandenen Schäden	bis 1.000 Euro*
Schlossänderungskosten	✓
Sengschäden	bis 2.500 Euro
Sportgeräte (Kanus, Ruder-, falt- und Schlauchboote, Surfergeräte und Flugdrachen inkl. deren Motoren)	✓
Summenanpassung (obligatorisch: fester Vertragsbestandteil; VN kann widersprechen)	✓
Transport- und externe Lagerungskosten von versichertem Hausrat, wenn die Wohnung durch einen Versicherungsfall unbewohnbar wurde**	✓
Überschallknall	bis 5 %
Überspannungsschäden durch Blitz	✓
Umzugskosten nach einem Schadensfall	bis 1.000 Euro
Unterversicherungsverzicht (wenn eine Mindestversicherungssumme je m <sup>2</sup> -Wohnfläche vereinbart wird)	mind. 650 Euro / m <sup>2</sup>
Verpuffungsschäden	✓
Verwendung der Entschädigung zur Wiederherstellung / Wiederbeschaffung ohne Nachweis	✓
Wasseraustritt aus Aquarien und Wasserbetten	✓

✓ = 100 %-ige Absicherung bis zur Höhe der Versicherungssumme    Euro = maximale Entschädigung    % = x %-ige Absicherung von der Versicherungssumme  
 \* = Zielgruppenspezifische Leistung im Best Ferienhaus Vorteilspaket    \*\* = Zahlung einer Entschädigung für Kosten über die Versicherungssumme hinaus zu 50 %

Den genauen Wortlaut der zuvor aufgeführten Leistungsbeschreibungen entnehmen Sie bitte unseren Bedingungswerken, da ausschließlich diese maßgeblich sind.

## Leistungen der Glasversicherung

- >> Die Glasversicherung sichert den Bruch, die Zerstörung oder Beschädigung von Scheiben, Platten und Spiegeln aus Glas oder Plexiglas ab – sollte also einmal etwas kaputt gehen, kein Problem! Wir ersetzen es Ihnen.
- >> Hier ist ebenfalls eine Selbstbeteiligung in Höhe von 250 Euro im Schadensfall möglich. Dadurch würde sich auch hier Ihr Monatsbeitrag reduzieren.

### ... im Detail

Cerankochfelder	✓
Gebäudeverglasungen (zum Beispiel Fenster, Türen, Wintergärten, Sonnenkollektoren, Duschkabinen)	✓
Induktionskochfelder	✓
Mobiliarverglasungen (zum Beispiel Schränke, Spiegel, Aquarien, Sichtfenster von Öfen)	✓

✓ = 100 %-ige Absicherung bis zur Höhe der Versicherungssumme

Den genauen Wortlaut der zuvor aufgeführten Leistungsbeschreibungen entnehmen Sie bitte unseren Bedingungswerken, da ausschließlich diese maßgeblich sind.

## Leistungen der Haus- & Grundbesitzerhaftpflichtversicherung

- >> Die Haus- und Grundbesitzerhaftpflichtversicherung schützt Sie als Haus- und/oder Grundbesitzer vor finanziellen Folgen, falls Sie von jemandem auf Schadensersatz haftbar gemacht werden, weil Sie den Verkehrssicherungspflichten nicht nachgekommen sind.
- >> Die Deckungssumme beträgt 10 Mio. Euro für Personen- und Sachschäden sowie 100.000 Euro für Vermögensschäden.

Schäden durch Naturgefahren können Sie versichern. Entweder entscheiden Sie sich für das Gesamtpaket „Elementarschadenversicherung“ oder für die eingeschränkte Absicherungsvariante „Starkregendeckung“.

- Schutz, der bereits in Ihrer Hausrat- / Wohngebäudeversicherung enthalten ist.
- Mit einer Versicherung gegen Naturgefahren – der sogenannten Elementarschadenversicherung – können Sie sich zusätzlich gegen die orangefarbenen Risiken versichern.



**Starkregendeckung**  
 Absicherung für den Fall einer Überschwemmung durch eine Überflutung des Grundstücks, verursacht durch Starkregen. Außerdem eine Absicherung für den Fall, dass Abwässer von der öffentlichen Kanalisation in das Gebäude / die Mietwohnung gedrückt werden (Rückstau). Achtung: Wohnortabhängige Sicherungsmaßnahmen beachten!

Das „Erste-Hilfe-Paket“ ist ein zusätzliches Service-Paket für Ihr Gebäude. Sofort, am Wochenende oder mitten in der Nacht. Wir sind für Sie da, wenn es zum Beispiel um eine Notreparatur an Ihrem Gebäude geht! Ein Anruf bei unserer „Erste-Hilfe-Hotline“ genügt. Rund um die Uhr – sieben Tage in der Woche.



04941 177-771  
Ihre Erste-Hilfe-Hotline

✓ **Handwerkdienste für Notreparaturen „Rund um’s Gebäude“**

Benennung und Vermittlung von Unternehmen zur Durchführung von Notreparaturen am Gebäude (zum Beispiel Klempner, Rohrreinigungsdienste, Dachdecker, usw.).

✓ **Handwerkdienste für kleinere Arbeiten „Rund um’s Gebäude“**

Benennung und Vermittlung von Handwerkern oder Hausmeisterorganisationen zur Erledigung kleinerer Handwerkertätigkeiten (unter anderem für Malerarbeiten, Aufhängen von Bildern, Glühlampenwechsel).

✓ **Hausmeisterdienste**

Benennung und Vermittlung von Hausmeisterorganisationen zur Einhaltung der Hausordnung sowie zur Räumung der Gehwege (unter anderem als Winter- und Streudienst) oder zur Instandhaltung des Gartens.

✓ **Wachdienste**

Benennung und Vermittlung von Unternehmen der Wach- und Sicherheitstechnik sowie Haushüter-Agenturen.

✓ **Gebäudereinigung von Gebäudefassaden**

Benennung und Vermittlung von Dienstleistern für das Beseitigen von Verunreinigungen an Gebäudefassaden (Graffiti, Vandalismus, usw.).

✓ **Umzugsdienste**

Benennung und Vermittlung von Speditionen bzw. Umzugsunternehmen zur Durchführung von Umzügen und Wohnungsaufösungen sowie zur Unterstellung von Möbeln.

✓ **Schlüsseldienste**

Benennung und Vermittlung eines Schlüsselnotdienstes zur Öffnung der Haus- / Wohnungstür.

✓ **Ingenieurdienste „Rund um’s Gebäude“**

Benennung und Vermittlung von Unternehmen zur Schadstoffermittlung in Gebäuden, für behindertengerechtes oder altersgerechtes Umbauen.

✓ **An 365 Tagen im Jahr**

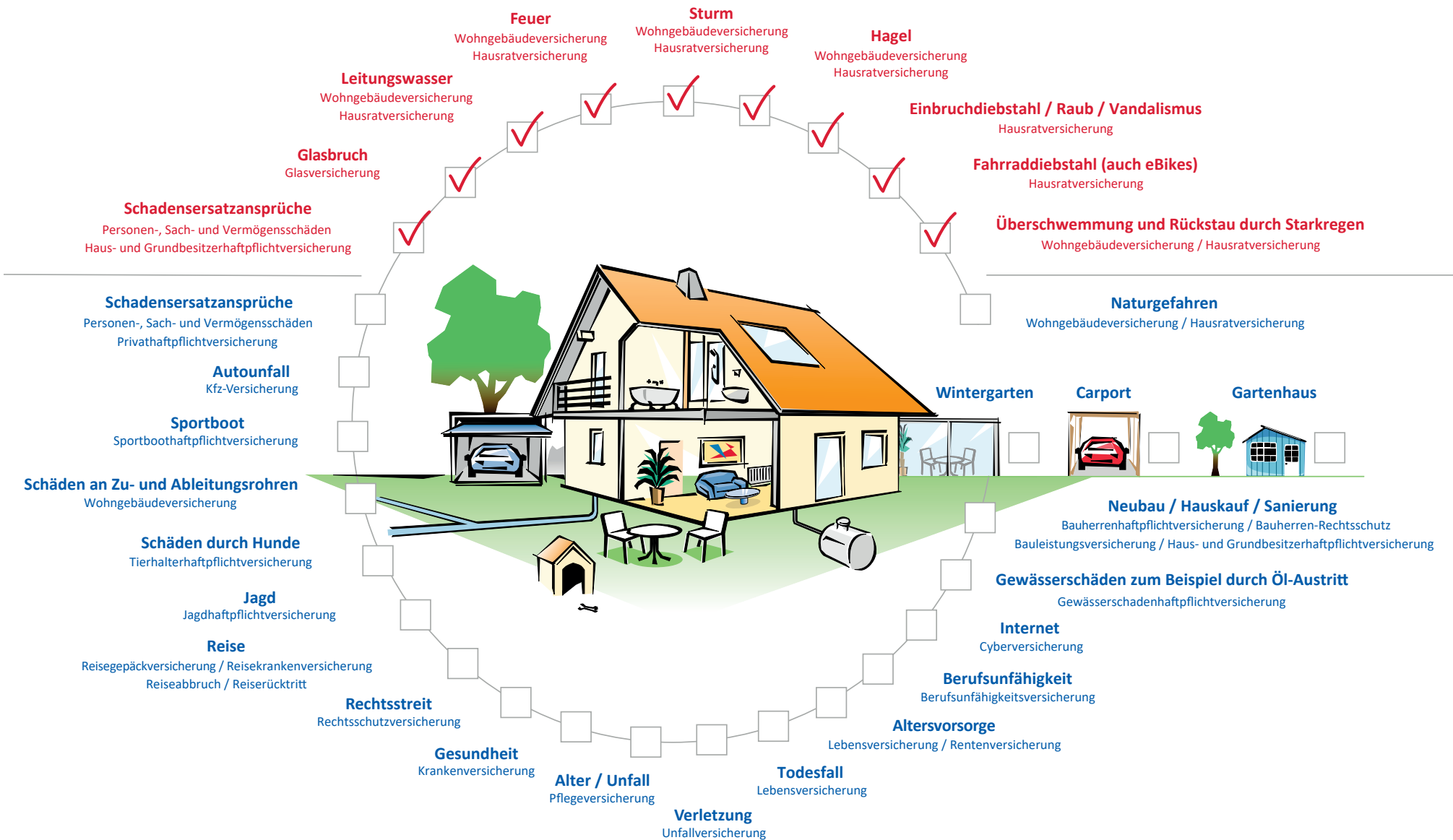
✓ **24 Stunden täglich**

>> Außerdem übernehmen wir die Kosten für eine Notreparatur, Gebäudereinigung oder den Schlüsseldienst je Einzelfall in Höhe von bis zu 250 Euro und insgesamt bis zu 500 Euro im Jahr!





„WAS KÖNNEN WIR NOCH FÜR SIE TUN?“

# An alles gedacht ?



# >> Beratung und Service vor Ort ist alles!

Folgen Sie uns auf  



Was ist Best Beginner?

Unser neues Vorteilspaket für Versicherungseinsteiger und Neukunden bis 30 Jahre ... also ein Vorteilspaket für junge Leute, mit unseren allerbesten Leistungen, zum bestmöglichen Preis!

Wenn Sie Fragen haben, dann melden Sie sich einfach. Mit uns haben Sie einen festen Ansprechpartner an Ihrer Seite. Vor Ort. Persönlich. Nah. Wir helfen Ihnen!

[www.ostfriesische-brandkasse.de](http://www.ostfriesische-brandkasse.de)

Im Schadensfall ergreifen wir gemeinsam mit Ihnen, notwendige Sofortmaßnahmen.

In Aurich – im Herzen Ostfrieslands – laufen alle Fäden zusammen! Hier ist unsere Zentrale. Insgesamt sind 250 Mitarbeiter im Innen- und Außendienst für Sie da!

Unsere über 40 Geschäftsstellen sowie die Filialen der ostfriesischen Sparkassen sind Ihre ersten Ansprechpartner ...

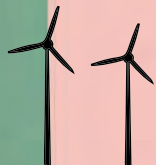
... un wenn Ji ok Platt proten: Um so beter!

Wir sind hier zu Hause und sorgen seit Generationen für Versicherungsschutz in Ostfriesland.

Wir sind top vernetzt.

Wir lassen wieder von uns hören!

... lassen Sie auch gerne von sich hören, wenn Ihnen unser Best Ferienhaus gefällt!



1020